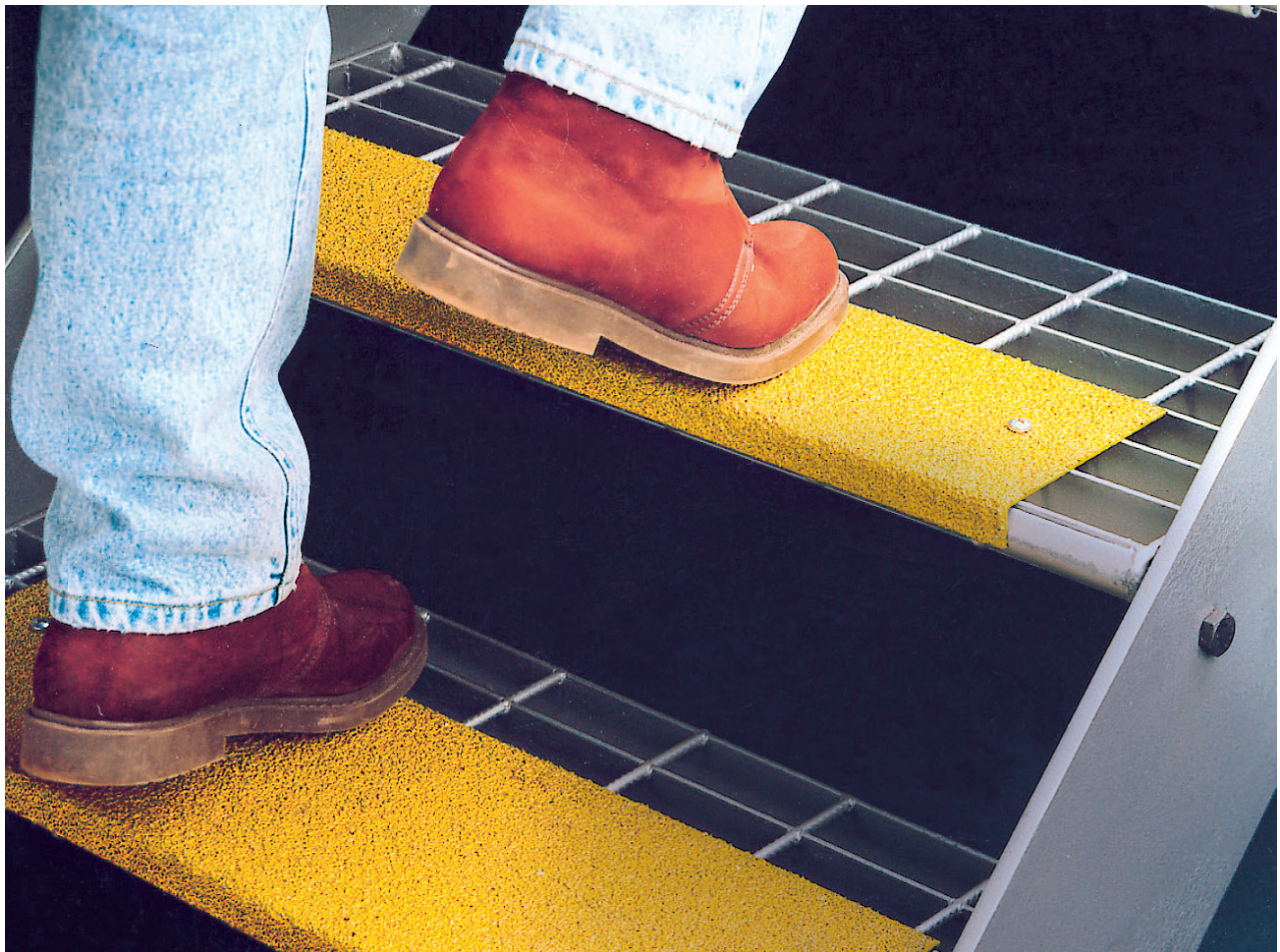


ERROSAFE

> Antirutschprofile



Inhalt

ERROSAFE VIGIL 3300 Leiterstufenprofile	4
ERROSAFE VIGIL 3300 Plattenware	4
ERROSAFE VIGIL 3300 Treppenkantenprofile	3
ERROSAFE VIGIL 3300NL	5
ERROSAFE VIGIL 3500	5
ERROSAFE VIGIL 3800	6
ERROSAFE VIGIL Zubehör	6
ERROSAFE 3400	7

ERROSAFE VIGIL Antirutsch-Profile

ERROSAFE VIGIL 3300 Treppenkantenprofile

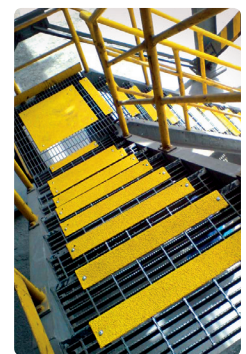
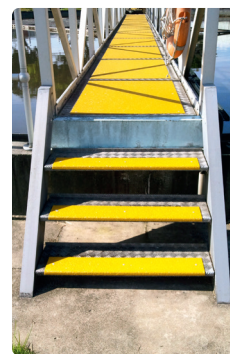
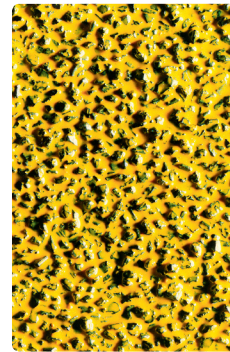
Industrielle Treppenkantenprofile in hervorragender Qualität für eine lange Lebensdauer auch unter extremsten Bedingungen.

Eigenschaften

- Einfache und schnelle Montage ohne Störung des Betriebsablaufs
- individuelle Fertigung
- **10 Jahre Garantie auf jedes Profil**
- IFA geprüft nach DIN 51130
- Rutschhemmung R13
- 1,2 mm korrosionsbeständiger Spezialstahl
- Epoxydharz-Beschichtung mit Siliziumkarbid
- Farben: sicherheitsgelb (standard), langnachleuchtend oder jede andere Farbe
- Öl- und Chemikalienbeständig
- zum Schrauben oder Kleben
- sofort belastbar
- auch mit Edelstahl zum Einsatz unter Wasser
- Anwendung im Innen- und Außenbereich
- Dampfstrahlreinigung
- Struktur grob, mittel und fein

Anwendungsgebiete

- Flughäfen
- Automobilproduktion
- Baustellen
- Maschinenbau
- Fähren
- Feuerwehr
- Maritime Industrie
- Bergbau
- Verkehrsunternehmen
- Glasproduktion
- Onshore / Offshore Öl- und Gasproduktion
- Onshore / Offshore Öl-Raffinerien
- Hafenbehörden
- Kraftwerke
- Abwasserbehandlungsanlagen
- Reedereien
- Wasser- und Schifffahrtsämter



ERROSAFE VIGIL Antirutsch-Profile

ERROSAFE VIGIL 3300 Leiterstufenprofile

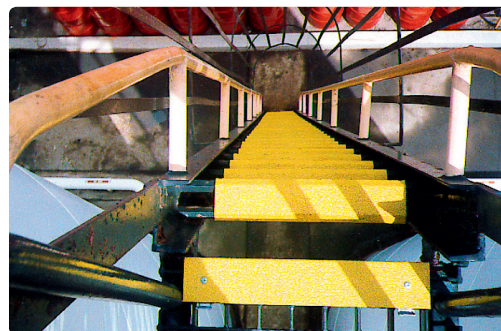
Industrielle Leiterstufenprofile in hervorragender Qualität für eine lange Lebensdauer auch unter extremsten Bedingungen.

Eigenschaften

Wie Errosafe Vigil 3300 Treppenkantenprofile

Ausführung

- Runde Leitersprossen
- Eckige Leitersprossen

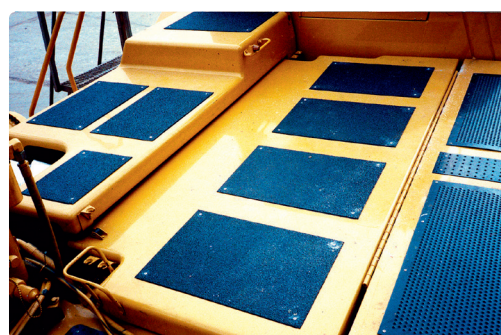
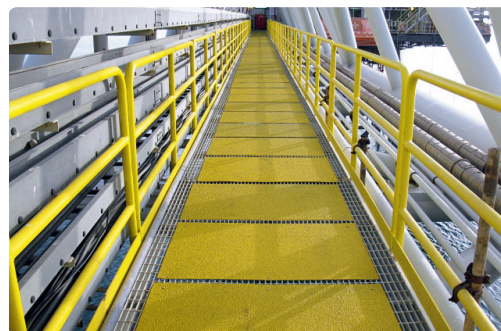


ERROSAFE VIGIL 3300 Plattenware

Industrielle Plattenware in hervorragender Qualität für eine lange Lebensdauer auch unter extremsten Bedingungen.

Eigenschaften

Wie Errosafe Vigil 3300 Treppenkantenprofile



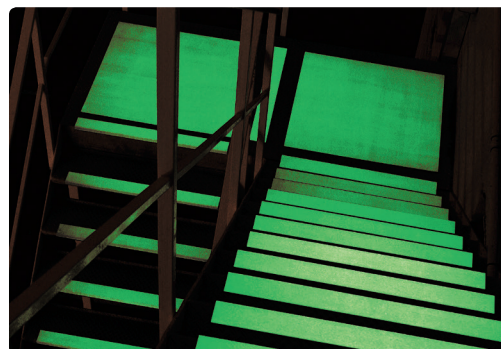
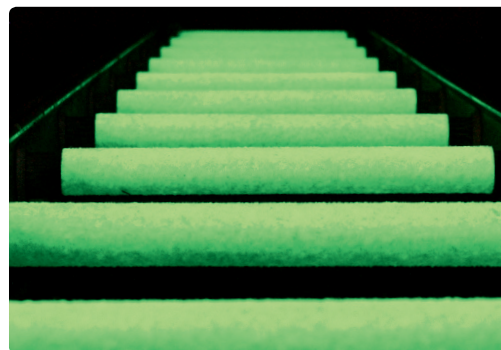
ERROSAFE VIGIL Antirutsch-Profile

ERROSAFE VIGIL 3300NL

Langnachleuchtende Antirutschprofile entworfen um den Fluchtweg auch bei Lichtausfall oder Dunkelheit zu kennzeichnen und rutschsicher auszustatten.

Eigenschaften

- Erfüllt alle gängigen nationalen und internationalen Normen
- erhältlich als Treppenkantenprofil, Leiterstufenprofil oder Plattenware
- Struktur: grob, mittel und fein



ERROSAFE VIGIL 3500

Diese Antirutschprofile sind mit Vinylrücken ausgestattet welche sich durch eine gewisse Flexibilität auszeichnen und daher besonders für gebogene und unebene Oberflächen geeignet sind.

Eigenschaften

- 1,2 mm Vinyl
- Farben: sicherheitsgelb, schwarz, grau, blau (weitere Farben auf Anfrage möglich)
- Struktur: mittel, fein und sehr fein (Barfußbereich)
- Anwendung im Innen- und Außenbereich



ERROSAFE VIGIL Antirutsch-Profile

ERROSAFE VIGIL 3800

Die Aluminiumtreppenkantenprofile wurden vorrangig für den Innenbereich entwickelt um die bestehende Optik einer Treppe nicht zu stören, aber dennoch das Risiko des Ausrutschens und Stürzens zu minimieren.

Eigenschaften

- Keine Abnutzung, Abbrechen oder Ausbleichen
- Aluminium- oder Messinggrundlage
- Einfache und schnelle Montage ohne Störung des Betriebsablaufs
- Farben: schwarz, braun
- Anwendung im Innen- und Außenbereich

Anwendungsgebiete

- Flughäfen
- Altenheime
- Krankenhäuser
- Versicherungen
- Bürogebäude
- Bahnhöfe
- Einkaufszentren
- Theater
- Verwaltungsgebäude



ZUBEHÖR

Universal-Befestigungslasche inkl. Schraube und Mutter

Zur Befestigung von ERROSAFE VIGIL Treppenkanten oder Plattenware auf Gitterwerk.

Selbstbohrende Schrauben

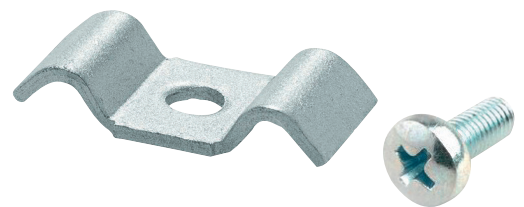
Zur Befestigung von ERROSAFE VIGIL Treppenkanten, Plattenware oder Leiterstufenprofilen auf Metallflächen.

Betondübel inkl. Schraube

Zur Befestigung von ERROSAFE VIGIL Treppenkanten oder Platten auf Beton.

Spezial-Kontaktklebstoff

Zur Befestigung aller ERROSAFE VIGIL Produkte auf Beton- und Stahlflächen (Ergiebigkeit ca. 1,5qm/kg)



ERROSAFE Antirutsch-Profile

ERROSAFE 3400

Dieses Produkt wurde speziell für schwierige Untergründe und zur Sanierung von beschädigten Oberflächen entwickelt. Durch den Einsatz unseres selbstklebenden Antirutschbelags kombiniert mit Aluminiumprofilen wird eine dauerhafte Antirutschwirkung im Innen- und Außenbereich gewährleistet.

Eigenschaften

- 1,5 mm flache Aluminiumprofile
- Als Plattenware oder Treppenkantenprofil erhältlich
- individuelle Fertigung je nach verwendetem Typ (alle ERROSAFE Antirutschbeläge möglich)
- Antirutschoberfläche einfach und kostengünstig austauschbar
- Widerstandsfähiger, selbstklebender, mineralbeschichteter Antirutschbelag
- Schnelle, einfache und saubere Montage
- Anwendung im Innen- und Außenbereich
- Temperaturbeständig von -30 bis +110 °C (je nach Typ)
- Dauerhafter Halt durch Synthetikgummi oder Acrylat Klebstoff
- Zum Schrauben oder Kleben
- Auf fast allen Oberflächen einsetzbar

Anwendungsgebiete

- Betonflächen
- Steinflächen
- Holzflächen
- Gitterroste
- Riffelbleche
- Sanierungsbedürftige Oberflächen

